

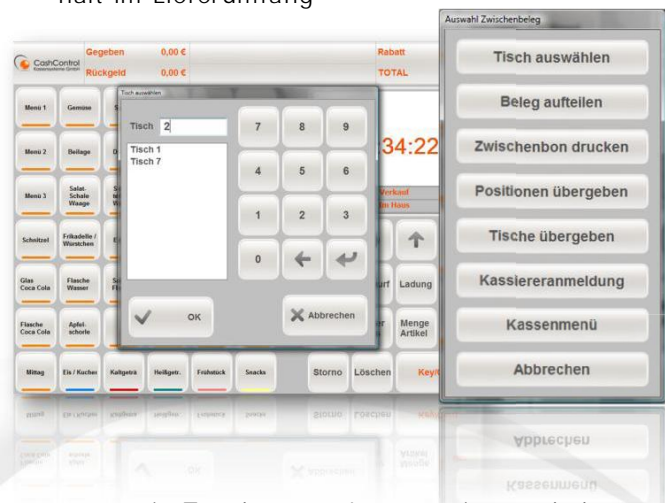
Die CashControl- Kasse wurde speziell für den Einsatz in der Gemeinschaftsverpflegung (Betriebscasino/ -restaurant) entwickelt und programmiert. Hier sind eine schnelle und einfache Abwicklung der Kassivorgänge sowie die bargeldlose Abrechnung durch Speichermedien in Form einer Karte oder eines Schlüssels zwingende Voraussetzung.

Zusätzlich zu dieser Anforderung bietet die CashControl- Kassenstation eine Vielzahl von branchenspezifischen Funktionen, die in mehr als 10 jähriger, enger Zusammenarbeit mit den Kunden entstanden sind.

- Automatischer Abgleich von Positiv- oder Negativlisten bei Key/Card- Zahlung



Die Kassensoftware besitzt eine frei konfigurierbare Bildschirmausgabe und enthält im Lieferumfang



- In Abhängigkeit der Key/ Cards berechnet die Kasse bis zu 11 unterschiedliche Preise für einen Artikel
- Umfangreiche Subventionsstruktur (Auf-/ Abschlag) pro Benutzergruppe
- Abrechnung über Lohn und Gehalt / DTA
- Abrechnung über Kostenstellen
- Aufladung von Key/Cards
- Rücknahme von Key/Cards
- Preisberechnung mit gescanntem Teilerlara
- Konfigurierbare Bonnrückverfolgung
- Einfache Realisierung von Sonderfunktionen durch Skriptmodule im VB Script-Format

- ein Touchscreen-Layout mit umschaltbaren PLU- Ebenen
- ein Layout für eine Selbstbedienungskasse
- ein Layout für eine Restaurantkasse mit Tischverwaltung
- ein Layout für Tastaturbedienung

CashControl unterstützt eine Vielzahl von externer Kassenperipherie wie Scanner, Bondrucker, etc.

Die spezialisierten Funktionen und eine hohe Betriebsstabilität haben die CashControl Kasse zu einem Standardwerkzeug vieler Anwender und Caterer in der Gemeinschaftsverpflegung heranwachsen lassen.